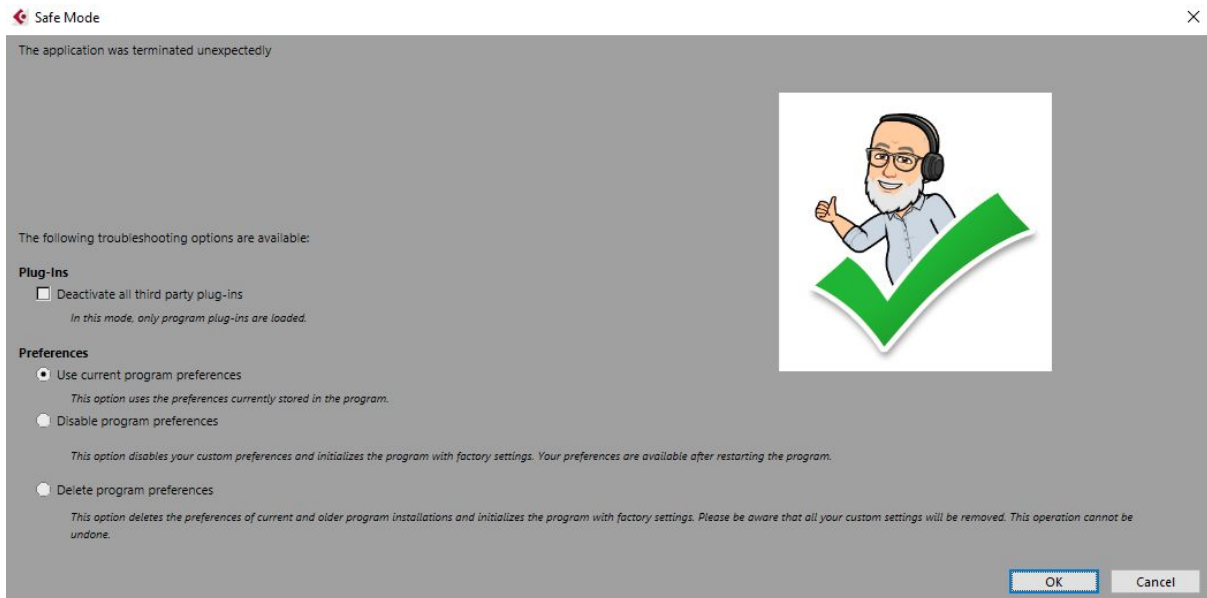


qTip 19: Safe Mode in Cubase

Wat kun je doen als Cubase onverwachts wordt afgesloten?

Wanneer je computer of Cubase plots wordt afgesloten, krijg je bij een nieuwe start van Cubase dit scherm te zien:

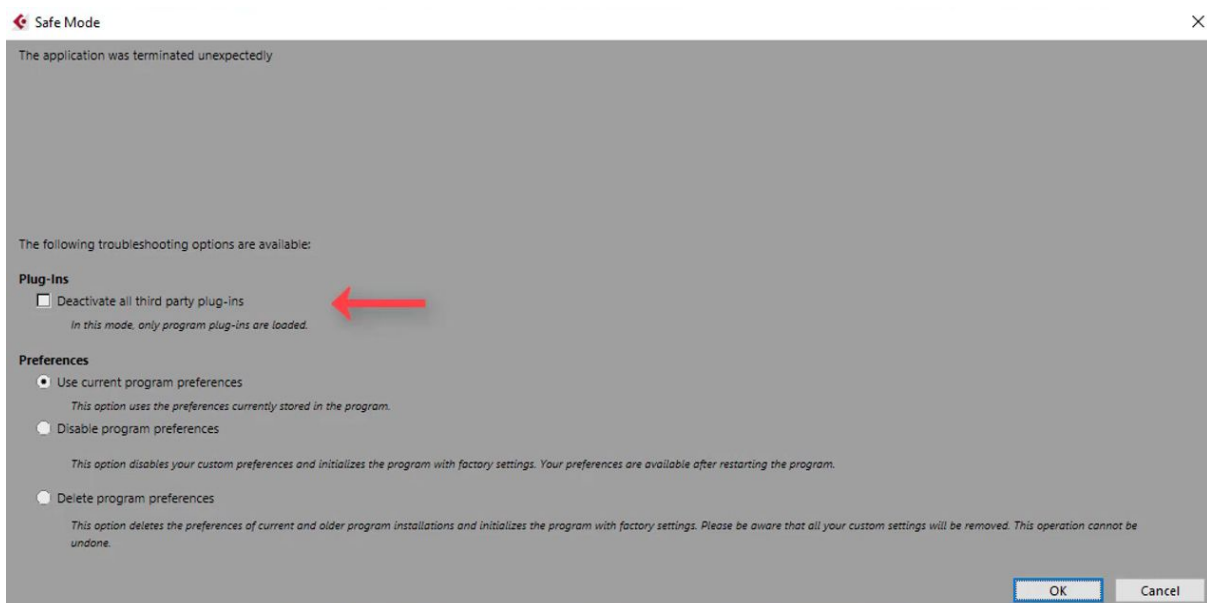
Safe Mode.



Als je op OK klikt, start Cubase gewoon op. Niets aan de hand, dus.

Indien je Cubase opnieuw opstart na een probleem, moet je dit scherm toch even van dichtbij bekijken.

Je kan ervoor kiezen om alle Plugins die niet van Steinberg zijn, voorlopig uit te schakelen.



Bij de Preferences heb je drie mogelijkheden:

De eerste is niets doen. De huidige Preferences blijven actief.

Een tweede mogelijkheid is om deze tijdelijk uit te schakelen.

En tenslotte kun je de Preferences ook verwijderen.

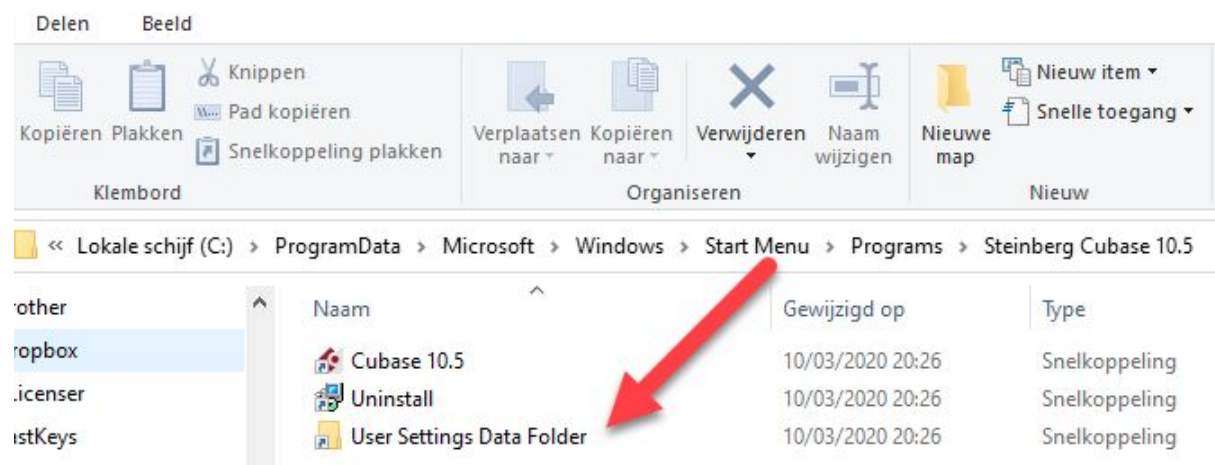
Bij deze laatste twee opties maakt Cubase een nieuwe map met voorkeuren aan, net alsof Cubase voor de eerste keer wordt gestart.

De Safe Mode is een nieuwe functie in Cubase 10.5.20.

Bij oudere versies kunnen we de map met Preferences in de Finder van Mac of Verkenner van Windows bekijken.

In Windows ga je via Start / Steinberg / Cubase naar User Settings Data Folder. Als je dan een map hoger gaat, kun je de map Preferences hernoemen of verwijderen.

Steinberg Cubase 10.5



Op een Apple ga je naar Finder. In het menu Ga vind je de Library als je [Alt] op het toetsenbord ingedrukt houdt.

In de Library ga je naar Preferences en dan naar Cubase. Je kan de map Cubase hernoemen of verwijderen.